

**2015-
2018**



NÆRINGS- OG UTVIKLINGSPLAN

Storfjord kommune

Godkjent av: Storfjord kommunestyre des - 2014	
Oppdatert:	
Neste oppdatering: Mars 2016	Ansvar: Nærings- og utviklingsrådgiver

Nærings- og utviklingsplan

2015-2018



Foto: Vidar Forsaa

Mangfold styrker

INNHALDSFORTEGNELSE

1) VELKOMMEN TIL STORFJORD	3
2) OM PLANEN.....	4
3) STRATEGI	5
SWOT- ANALYSE	5
FORSKNING.....	6
4) HANDLINGSPLANEN	7
VÅR VISJON.....	7
VÅRE TILTAK	7
KOMMUNENS ROLLE.....	8
5) VEDLEGG- OM STORFJORD	10
BELIGGENHET	10
NÆRINGSLIV	11
BEFOLKNING.....	12

1) VELKOMMEN TIL STORFJORD

DRIVER DU MED NÆRING I STORFJORD KOMMUNE?

Vi har en veldig lav arbeidsledighet med rundt 2 % i Storfjord. Den største arbeidsgiveren er Storfjord kommune. Med nesten 200 registrerte virksomheter har vi et allsidig næringsliv. Mesteparten av disse er mindre bedrifter med få ansatte eller enkeltpersonforetak. For at næringslivet skal utvikles er det viktig å støtte eksisterende næringsliv. Men hva trenger næringslivet for å vokse?

—→ Vi vil styrke din bedrift!

VIL DU ETABLERE NÆRING I STORFJORD KOMMUNE?

Vi satser på deg med gode ideer! Vi er den sørligste kommunen i tiltakssonen i Nord-Troms og som næringsetablerer nyter du godt av en rekke økonomiske fortrinn ved å bo og arbeide her. Spesielt gunstig er det med fordelaktige skatteregler og ingen arbeidsgiveravgift. Men kanskje det finnes noen andre hindre for å etablere en ny virksomhet?

—→ Vi vil styrke deg i ditt etableringsønske!

BOR DU I ELLER VIL DU FLYTTE TIL STORFJORD KOMMUNE?

Vi har et godt oppvekstmiljø og trygge lokalsamfunn med full barnehagedekning, kulturskole og to grunnskoler. Ordninger i tiltakssonen gjør at studielånet ditt blir skrevet ned med inntil 25.000 kroner i året. Du får også ekstra skattefradrag. Sammenlignet med andre distriktskommuner minker ikke befolkningen i Storfjord, men holder et stabilt nivå. I Storfjord er innbyggerne aktive og flinke til å finne på og opprettholde ulike aktiviteter innen idrett, kultur og fritid. Men kanskje du savner noe?

—→ Vi vil styrke din bolyst!

VIL DU ELLER JOBBER DU MED TURISME I STORFJORD KOMMUNE?

Storfjord kommune har en mektig natur. Spektakulære fjell, isbreer og dype daler gir mulighet til frisk luft, stillhet og balanse eller til eventyr og opplevelser. I tillegg kan du oppleve nordlyset, og klimaet i Storfjord er et av det beste i hele Norge. Spennende er det også med scooterløyper som går helt til Finland og Sverige. I tillegg har vi tre likeverdige kulturer og språk i vår kommune: samisk, kvensk/finsk og norsk. Det er masse spennende for turister å oppdage i Storfjord. Kanskje vi kan dra enda mer nytte av dette?

—→ Vi vil styrke turismen!

Arbeidet som skal til for å gjennomføre dette, er forankret i denne nærings- og utviklingsplanen. Skal vi lykkes med utviklingsarbeidet, må vi stå sammen. Vi ser fram til oppfølging gjennom felles initiativ!

2) OM PLANEN

Vi er glade for å kunne presentere Storfjord kommunes strategiske nærings- og utviklingsplan. Den er et resultat av samarbeid mellom kommunal administrasjon, politikere, eksisterende næringsliv og innbyggere i Storfjord.

En plan skal være forberedelse til handling. Skal slike planer ha verdi må de være mest mulig realistiske og gjennomførbare. Nærings- og utviklingsplanen er et strategisk verktøy på overordnet nivå og viser retningen for Storfjords utvikling og fremtid. Den inneholder derfor kun de viktigste momentene.

Planen skal rulleres hvert år, dermed blir det enklere å tilpasse planen til næringslivets behov og samfunnets utvikling som forandrer seg over tid. Etter hvert som tiltak blir gjennomført og nye behov oppstår, må handlingsplanen justeres.

For å sikre langsiktig vekst konkretiserer handlingsplanen også veiledende målsettinger for kommunen og næringslivet i framtiden. På denne måten blir planen både et langsiktig strategisk dokument og samtidig et fleksibelt samhandlingsdokument.



Foto: Sigmund Steinnes



Foto: Marie Kobro



Foto: Maria Figschau



Foto: Eivind Hanche-Olsen

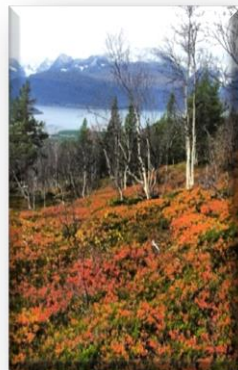


Foto: Marie Kobro



Foto: Vidar Forsaa

3) STRATEGI

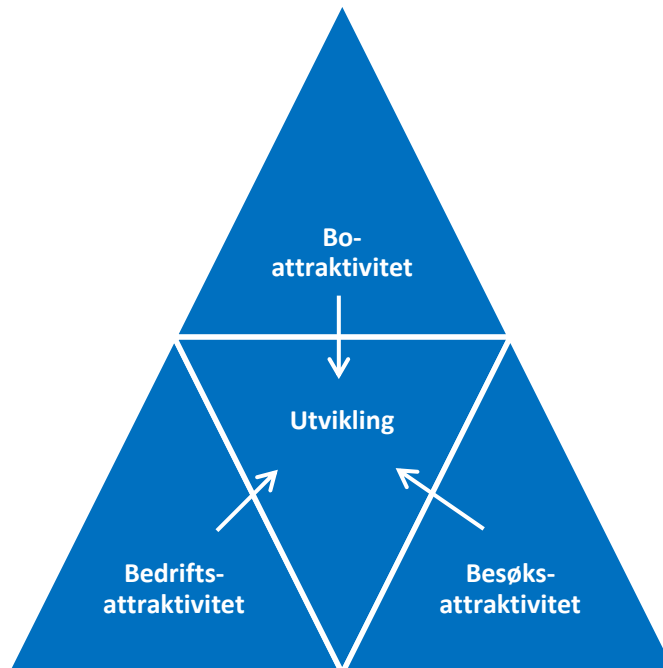
SWOT- ANALYSE

En SWOT analyse er en metode for å kartlegge markedsmessige styrker, svakheter, muligheter og trusler ved en bedrift, næring eller som i vår tilfelle en kommune. SWOT er en forkortelse for **S**trength («Styrker»), **W**eakness («Svakheter»), **O**pportunities («Muligheter»), **T**hreats («Trusler»). Storfjord kommunes egenskaper vises i SWOT-analysen nedenfor som fremhever resultater for de fire områdene.

Interne	STYRKER <ul style="list-style-type: none">• Tiltakssonen for Finnmark og Nord-Troms• Kommunikasjon (og sentralitet)• Nærhet til naturressurser, fjord, fjell og vidde• Interkommunalt plan- og næringssamarbeid• Tilgjengelige nærings- og boligarealer med lavt prisnivå• Godt utbygd offentlig tjenestetilbud• Robuste lokalsamfunn• Nærhet til Tromsø-regionen og Tromsø by• Innfallsport til Finland og Sverige/EU• Areal og godt og stabilt klima• Nærhet til større arbeidsmarkeder• Natur, kultur og historie• Kulturelt mangfold	SVAKHETER <ul style="list-style-type: none">• Dårlig utnyttelse av samarbeidsmuligheter• Lite risikovillig kapital• Lav FoU aktivitet (offentlig og privat)• Utydelig/svakt omdømme• Gjennomføringskraft i forhold til offentlige planer• Lite/dårlig tilgang på boliger og leiligheter• Lite operativt planverk• Ulike næringsstrukturer genererer arealkonflikter• Forurensede lakseelver• For få kompetansearbeidsplasser• For svak gründerånd• Stor grad av uførhet• Mangel på boligtomter• Ikke klargjorte næringsarealer• Ikke fungerende næringsforening• Svak kommuneøkonomi
	MULIGHETER <ul style="list-style-type: none">• Nettverkssamarbeid innen reiseliv og industri• Primærnæringer og havbruk• Natur, kultur og historie• Ishavsbanen - Jernbane fra Kolari til Skibotn• Strategisk beliggenhet og attraktiv pris både for næring og tilflyttere• Offensiv profilering av kommunen• Innlokalisering av bedrifter• Samarbeid offentlig/privat/FoU• Grenseoverskridende næringsutvikling• InterPolar AS og planlagt investeringsfond• Store energiressurser• Opprusting av lakseelver• Minoriteter• Innvandrere• Eldrebølgen	TRUSLER <ul style="list-style-type: none">• Vanskeligheter med å finne risikokapital• Liten gjennomføringskraft• Stort omdømmetap pga. Nordnessaken• Endringer i landbrukspolitikken• Omfattende naturinngrep• Planlagte samferdselsprosjekter i kommunen /regionen utsettes/kanselleres pga. manglende nasjonal og regional satsing på vei/infrastruktur• Endringer i offentlig økonomi• Manglende samarbeid lokalt og regionalt• Vernepolitikken• Manglende kommunalt samarbeid om samferdselsprosjekter• Nåværende rovdyrforvaltning

FORSKNING

Den nyeste forskning fra Telemarksforskning (regionalt forankret forskningsinstitutt) og Sintef (Skandinavia største uavhengige forskningsorganisasjon) kan man finne hos Distriktsenteret som er Norges kompetansesenteret for distriktsutvikling. Gjennom studien «Suksessrike distriktskommuner» har man funnet ut at steders suksess ikke kun kan forklares med naturgitte næringsfortrinn. Det er summen av tre attraktivitetsdimensjoner som skaper vekst og utvikling:



Kilde: Distriktsenteret, 2013

4) HANDLINGSPLANEN

Målet med valgt strategi for handlingsplanen er å legge til rette for en bredere næringsstrategi som støtter Storfjord i sin utvikling. Strategien er basert på Storfjords egenskaper som fremkommer i SWOT-analysen. Strategien er lagt sånn at den forbedrer de egenskaper i SWOT- analysen (svakheter, muligheter, trusler) som hindrer bo-, bedrifts-, og besøksattraktivitet, mens vi skal gjøre Storfjords sterke sider mer kjent utad. Dermed ligger fokuset i handlingsplanen både på utvikling av næringslivet, men også på stedsutvikling for å gjøre Storfjord mer attraktiv for sine innbyggere og besøkende.

VÅR VISJON

Gjennom felles initiativ skal Storfjord kommune utvikles til den ledende vekstkommunen i Nord-Troms, der næringsliv, beboere og besøkende trives!

VÅRE TILTAK

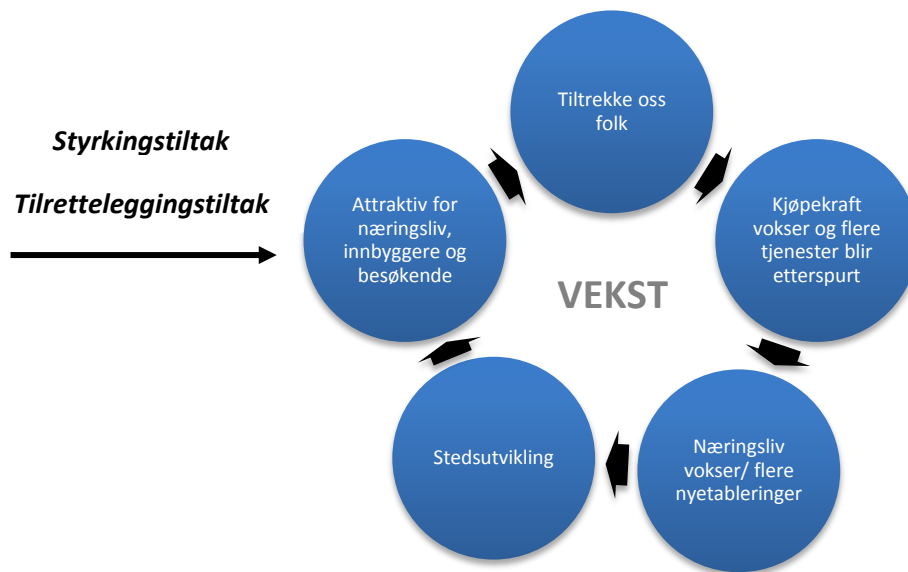
Tilretteleggingstiltak

Tilretteleggingstiltakene vil skape basen og forutsetninger som skal til for at vi oppnår vekst. For at næringsliv, innbyggertall og besøkende kan vokse er det grunnleggende at folk kan bosette seg i kommunen. Like viktig for å tiltrekke oss mennesker blir det å gjøre oppmerksom på tiltakene og markedsføre Storfjords sterke sider sånn at de blir kjent utenfor kommunen. I tillegg gjennomføres det forberedende tiltak for styrkingsfasen, som f.eks. å undersøke og kartlegge næringslivets og innbyggerens behov for å gjennomføre tilpassede styrkingstiltak i neste fasen.

Styrkingstiltak

Når forutsetninger til å skape vekst er skapt skal nærings- og utviklingsarbeidet styrke valgte satsingsområdene. Når tilretteleggingstiltakene er oppnådd, kan styrkingstiltak igangsettes. Konkrete tiltak blir beskrevet når planen rulleres og handlingsplanen blir utvidet med styrkingstiltakene.

Tiltakene vil føre til at vi blir en attraktiv kommune for næringsliv, innbyggere og besøkende. Flere innbyggere vil danne en større kjøpekraft og etterspør flere tjenester. Det vil tiltrekke og styrke næringsliv og nyetableringer siden det vil bli mer lønnsomt å drive virksomhet i Storfjord. Stedsutvikling i form av mer varehandel, møtesteder osv. vil føre til at Storfjord blir mer attraktiv for sine innbyggere og potensielle tilflyttere som illustrert på neste side.



KOMMUNENS ROLLE

Kommunens oppgave er å støtte og tilrettelegge for Storfjord kommunes utvikling og bistå næringslivet og organisasjoner i utviklingsprosessen. Dette skjer på flere områder:

- Rådgivning
- Eget arbeid jfr tiltak i handlingsplanen
- Døråpner til fylkeskommune fylkesmannen, Sametinget, Innovasjon Norge og andre institusjoner/privatpersoner
- Tilrettelegger infrastruktur og støtter tiltak gjennom næringsfondet
- Vedlikeholde og videreutvikle relasjoner og legge til rette for samarbeid i næringsliv, også over kommunegrenser og internasjonalt
- Vedlikeholde og videreutvikle godt samarbeid med relevante interessegrupper angående prosjekter, arealdisponering og næringsutvikling
- Utvikling i Storfjord gjennom arbeid mot f. eks. reiselivssatsing i form av Visit Lyngenfjord AS eller gründersatsing gjennom investeringsfondet «InterPolar AS»
- Forankring og koordinering av tiltak med andre relevante områder (Samferdsel, Areal- og transportplanlegging, Helse og sosial, Kultur)



VI SATSER PÅ

MÅLSETTINGER

TILRETTELEGGINGSTILTAK 2015/2016

V
I
T
R
I
V
E
S

V
E
K
S
T



Nyetableringer

Bedriftsveiledning



Stedsutvikling

Bolyst



Infrastruktur

Turisme

Styrke næringslivet

- Styrke eksisterende næringsliv
- Næringslivet vokser
- Styrke gründerviljen i kommunen
- Flere nyetableringer
- Innlokalisering av eksterne, store bedrifter

Styrke bolyst

- Flere tilflyttere, mindre utflyttere
- Unge innbyggere trives/kommer tilbake
- Flere møtesteder
- Flere butikker

Styrke reiselivet

- Flere turister
- Bedre skilting, informasjon, infrastruktur
- Naturressurser brukes bærekraftig

Styrke næringslivet

- Regulere og klargjøre tilstrekkelig med næringstomter
- Tilrettelegge ledige lokaler
- Forstå og kartlegge næringslivets behov: Næringsundersøkelse
- Skape felles, interaktiv arena for dialog mellom bedrifter og kommunen: Næringsforum
- Etablering av Investeringsfond «InterPolar»
- Vedlikeholde/ Videreutvikle godt samarbeid med relevante interessegrupper ang. prosjekter, arealdisponering og næringsutvikling

Styrke bolyst

- Regulere og klargjøre tilstrekkelig med boligtomter
- Støtte/igangsette tiltak for boligbygging
- Forstå og kartlegge innbyggenes behov: Innbyggerundersøkelse
- Støtte /igangsette prosjekter som skaper bolyst eller felles møtesteder (kaféer, pub, markeder osv.)
- Prosjekt «Entreprenørskap i skolen»

Styrke reiselivet

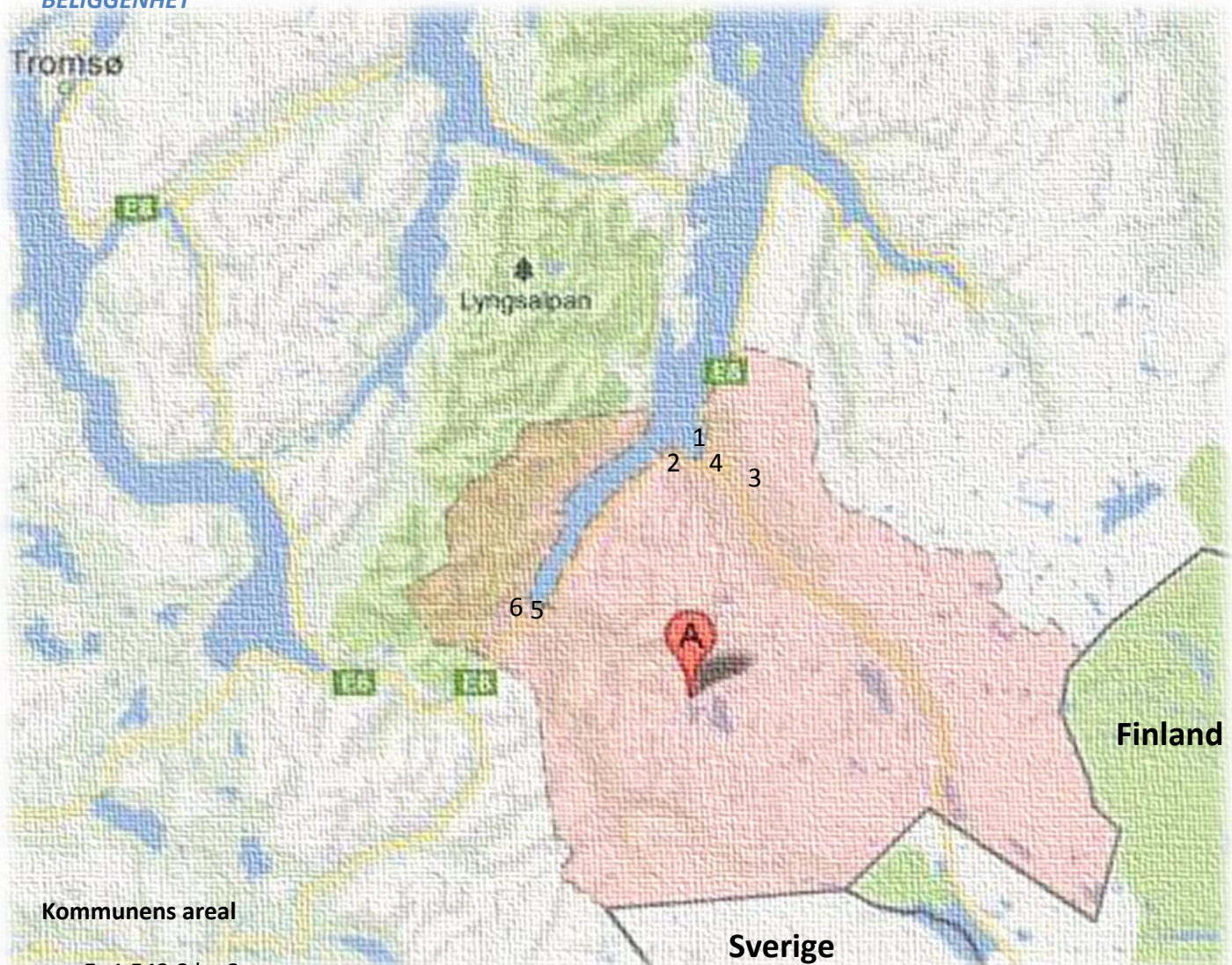
- Regulere og klargjøre tilstrekkelig med hyttetomter
- Støtte/igangsette tiltak for hyttebygging
- Koordinering av reiselivet: Tett samarbeid med Visit Lyngenfjord AS
- Utvikle regionen til et bærekraftig reisemål
- Informasjonspakke til turister
- Skilting og merking av tur-, kultur, og sykkelstier

M
A
R
K
E
D
S
F
Ø
R
I
N
G

- Synliggjøre næringslivet på kommunes hjemmeside
- Skape en brukervennlig hjemmeside som imøtekommer potensielle bedriftsetablerere, besøkende og tilflyttere i Storfjord kommune
- Profilere oversikt over ledige tomter, lokaler og bolig
- Kommunisere fordeler av tiltakssonen og Storfjords positive sider
- Løpende kommunikasjon med innbyggere gjennom kommunens hjemmeside og Facebook
- Posisjonere Storfjord som premium destinasjon for natur-, kultur- og historiebasert turisme
- Rask behandling av bygge- og nærings saker

5) VEDLEGG- OM STORFJORD

BELIGGENHET



Kommunens areal

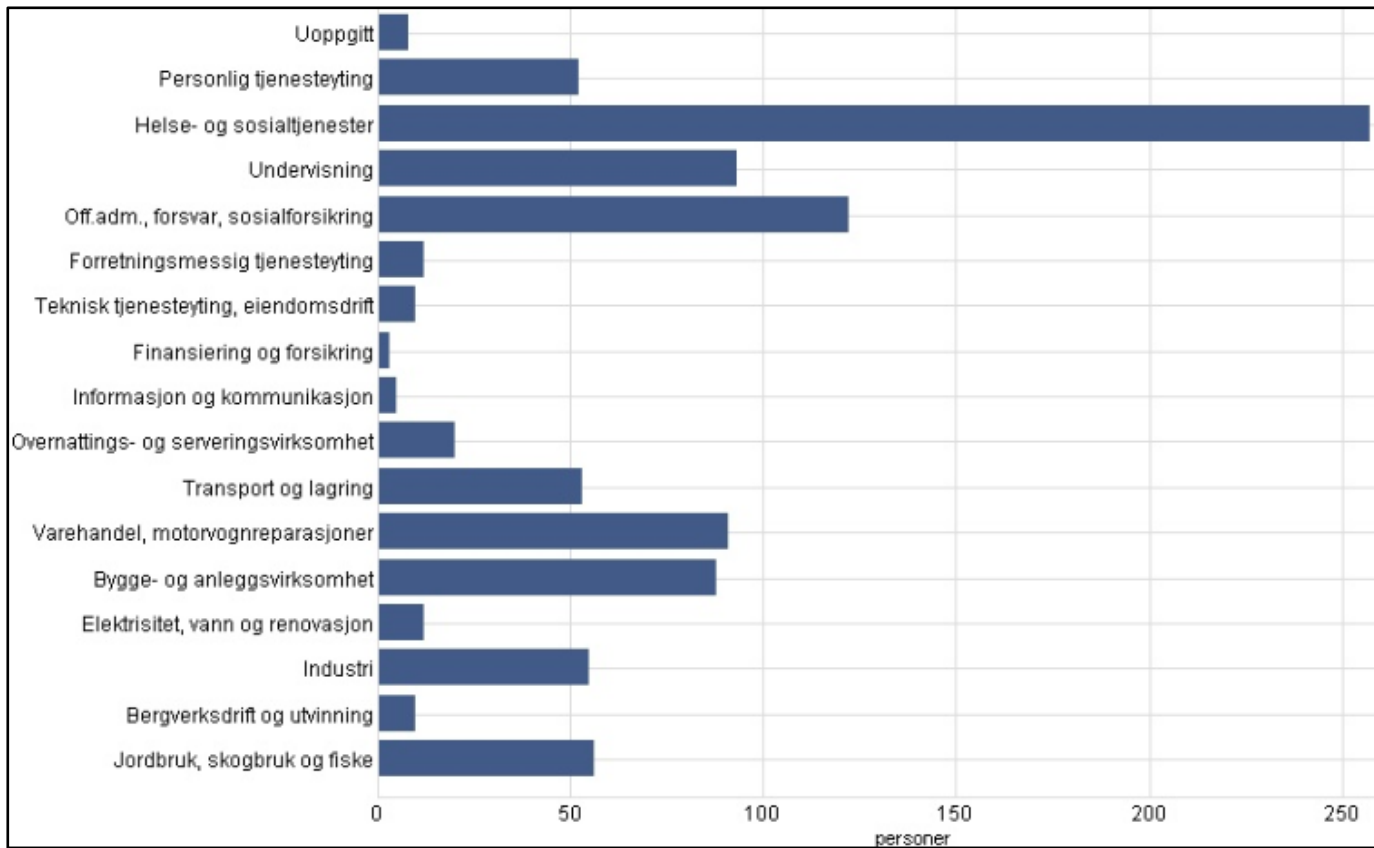
- Er 1 542,8 km²
- Vi grenser til både Sverige og Finland
- Det er ca. en times (90 km) biltur i avstand til Tromsø
- Statskog er den største grunneieren i Storfjord kommune med ca. 53 % eierandel

Næringsareal

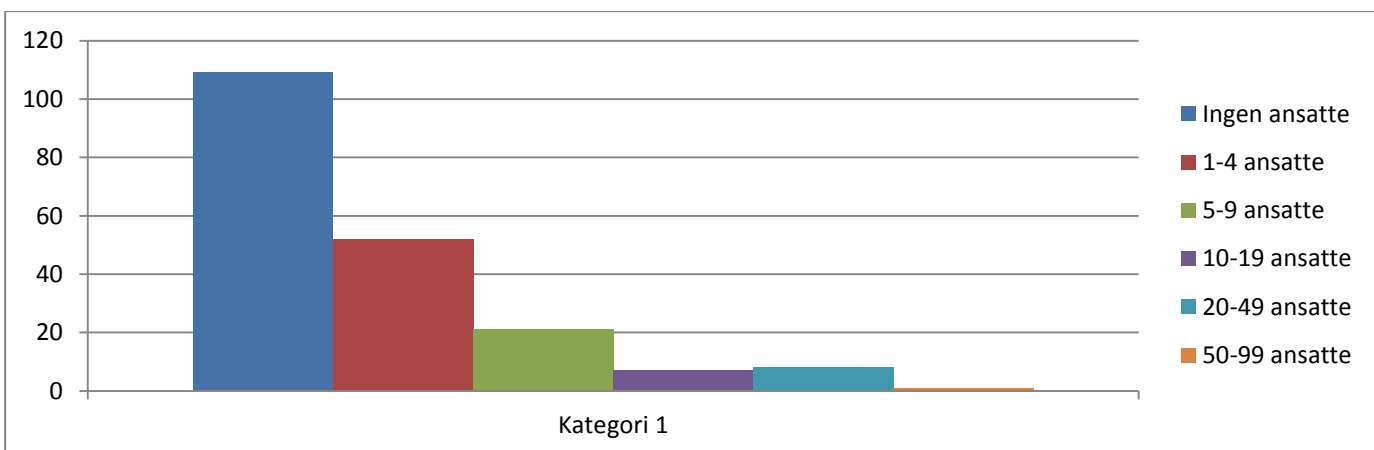
- Skibotn kai **(1)**
- Nalluvuopio **(2)**
- Øvre Skibotn industriområde **(3)**
- Gamleveien industriområde **(4)**
- Nedre Hatteng industriområde **(5)**
- Oteren industriområde **(6)**

NÆRINGS LIV

Sysselsatte etter næring

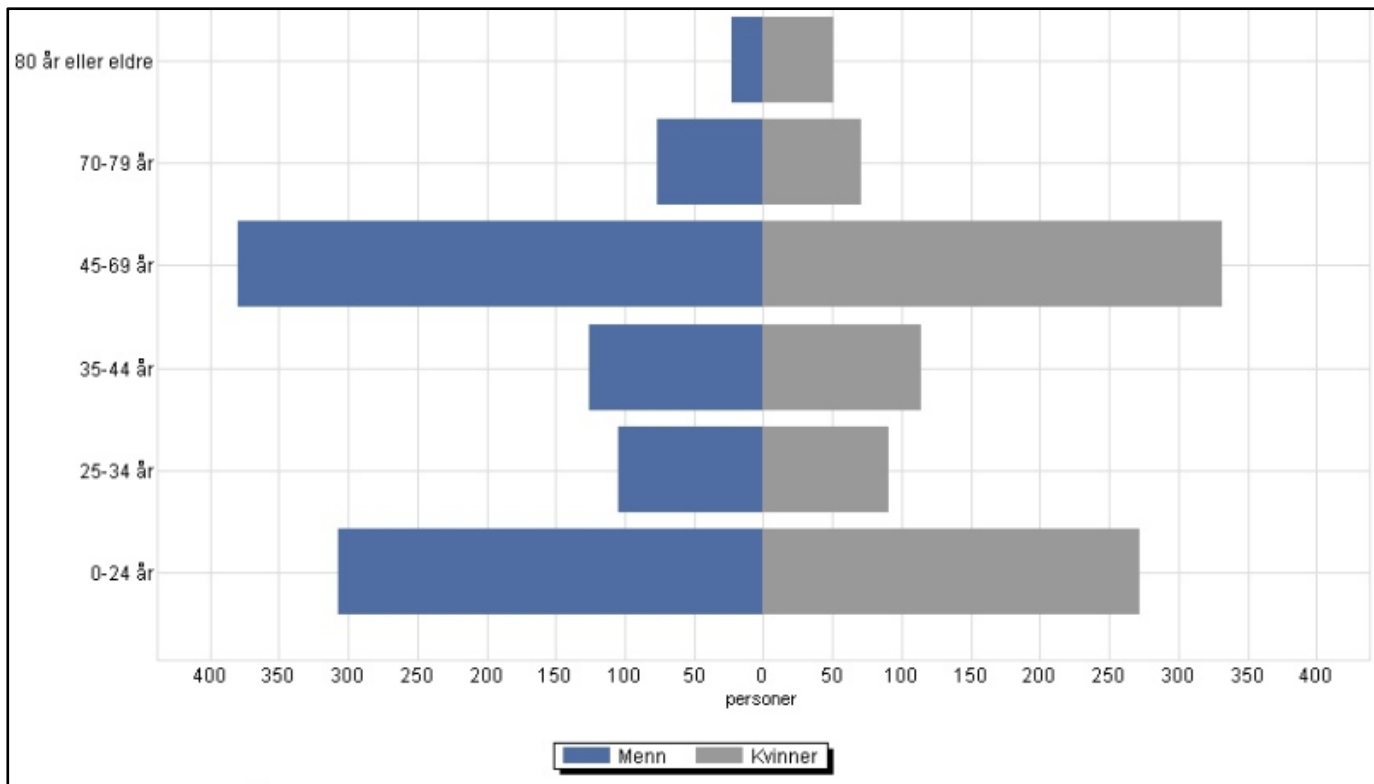


Antall ansatte per bedrift



BEFOLKNING

Aldersfordeling



Befolkningsutvikling

	2010	2011	2012
<i>Fødte</i>	20	21	15
<i>Døde</i>	18	19	18
<i>Fødselsoverskudd</i>	2	2	-3
<i>Innvandring</i>	30	42	47
<i>Utvandring</i>	6	19	10
<i>Innflytting</i>	88	91	87
<i>Utflytting</i>	110	99	88
<i>Nettoinnflytting</i>	2	15	36
<i>Folkeveskst</i>	6	9	33